

**Aare Seeland mobil AG**Grubenstrasse 12
4900 Langenthal

Tel. +41 62 919 19 11

info@asmobil.ch

www.asmobil.ch

Bipperlisi-Rätsel

Familienausflug ab Solothurn

www.asmobil.ch



Rätselreuden

Gehen Sie mit Ihrer Familie auf der Bahnlinie von Solothurn nach Niederbipp auf Zeitreise. Tauchen Sie ein in eine rührende Geschichte, lösen Sie vielseitige Rätsel und helfen Sie dem Bipperlisi, einen persönlichen Gegenstand wiederzufinden. Nebenbei erfahren Sie viel Wissenswertes über die 100-jährige Bahngeschichte vom Bipperlisi.

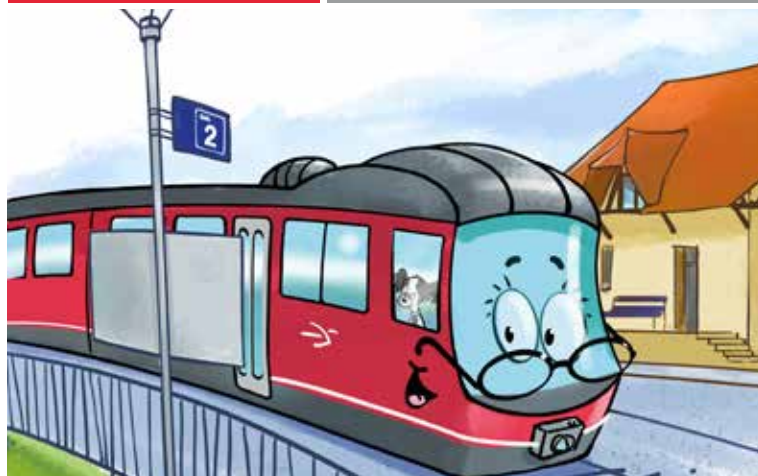
Die Schnitzeljagd auf Schienen richtet sich primär an Kinder im Kindergarten- und Primarschulalter, an Schulklassen und an alle, die gerne mehr über Bipperlisi erfahren möchten. Altersempfehlung: 4 bis 10 Jahre.

Unterlagen

Das Abenteuer kann mithilfe der Rätselbroschüre und etwas zum Schreiben absolviert werden. Die Rätselbroschüre erhalten Sie kostenlos in allen Reisezentren und Zügen der Aare Seeland mobil, am Bahnhof Solothurn oder laden Sie sie direkt auf www.bipperlisi-raetsel.ch herunter.

Gut zu Wissen

- Es ist keine Reservation erforderlich.
- Das Rätsel kann ganzjährig absolviert werden.
- Am Schluss der Spurensuche gibt es für die Spürnasen zur Belohnung ein kleines Geschenk.
- Alle Teilnehmenden haben die Chance, attraktive Reisegutscheine der Aare Seeland mobil für den nächsten Familienausflug im Wert von CHF 150.– zu gewinnen.
- Der grosse und moderne Spielplatz am Ende des Rätsels direkt beim Bahnhof Niederbipp garantiert Spiel und Spass für die ganze Familie (WC, Wickeltisch und Picknick-Stelle vorhanden).



Fahrausweise

Für das Rätsel benötigt jede Person einen gültigen Fahrausweis von Solothurn nach Niederbipp mit der Aare Seeland mobil (kein Spezialbillett nötig). **Das Rätselabenteuer dauert ohne Pausen und ohne An- und Rückreise ab/bis Wohnort zirka anderthalb Stunden** (inkl. Zwischenstopp in Wiedlisbach).

Libero-Gebiet

Die Rätselroute befindet sich im Libero-Gebiet (betrifft 4 Zonen). Innerhalb des Libero-Gebiets können Sie ein Libero-Einzelbillett (bitte Geltungsdauer beachten) oder eine Libero-Tageskarte in Ihrer gewünschten Zonenkombination kaufen.

Alle Informationen zum Libero-Gebiet erhalten Sie auf der Website www.myLibero.ch.

Fahrplan

Das Bipperlisi (Solothurn–Niederbipp–Oensingen) verkehrt von Montag bis Samstag tagsüber ab Solothurn im Halbstundentakt. Sonntags und an Feiertagen verkehrt das Bipperlisi von 11.46 Uhr bis 18.46 Uhr im Halbstundentakt, vor- und nachher jeweils stündlich um .46 Uhr. Da Sie in Wiedlisbach aussteigen, empfehlen wir Ihnen, das Bipperlisi-Rätsel **sonntags und an Feiertagen** erst ab 11.46 Uhr zu beginnen (durchgehender Halbstundentakt bis 18.46 Uhr).

