

Moosrugger-Rätsel

www.asmobil.ch



Gemeinsam mit Loui und Moosrigger können unsere kleinen Fahrgäste in eine spannende Geschichte eintauchen, tolle Rätsel lösen und viel Wissenswertes zum Gemüseanbau im Seeland sowie zur 100-jährigen Geschichte vom Moosrigger erfahren. Viel Spass beim Rätselabenteuer auf Schienen!

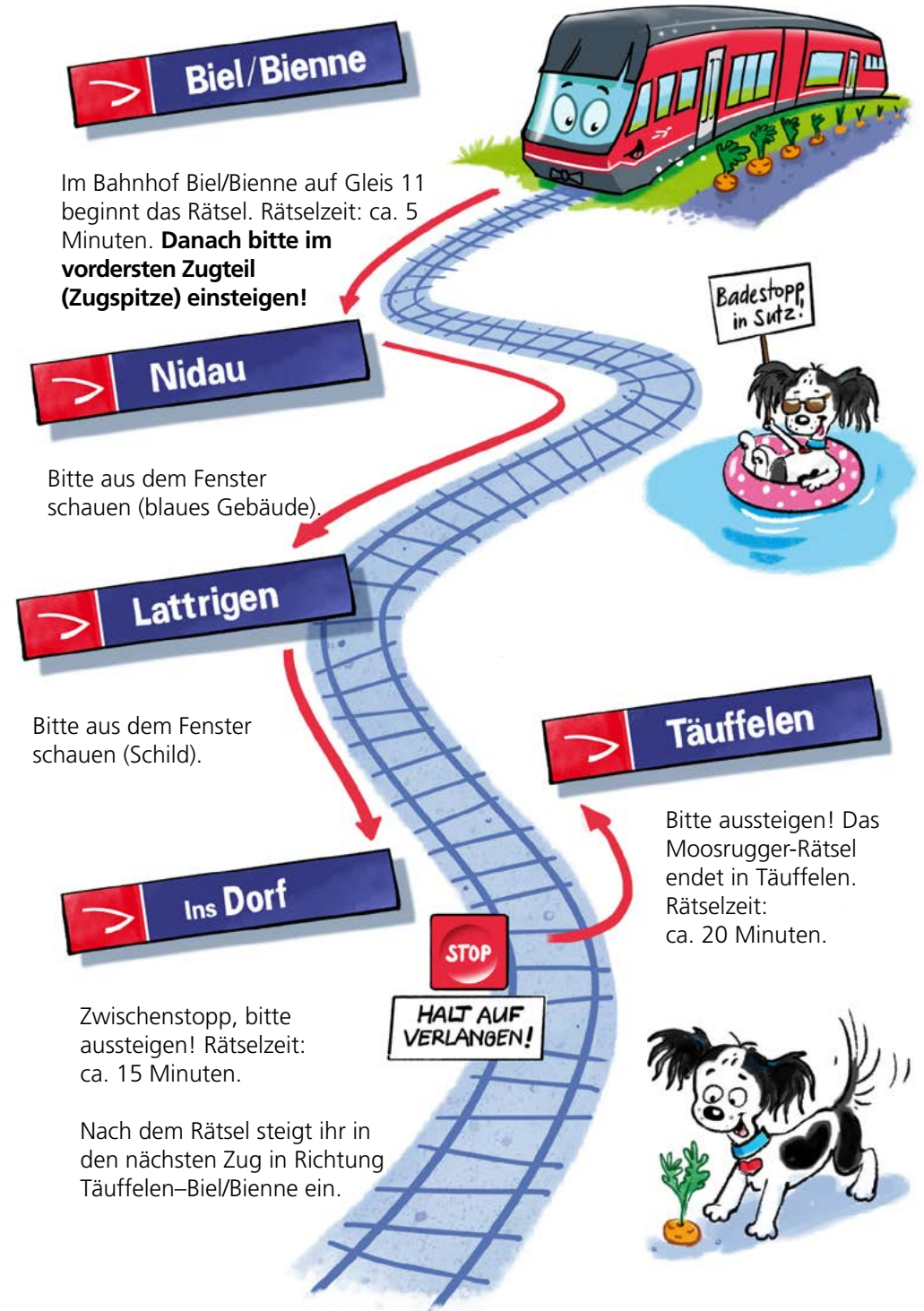
Gut zu wissen

- Altersempfehlung: 4 bis 10 Jahre.
- Dauer: ca. 1½ Stunden.
- Es ist keine Reservation erforderlich.
- Das Rätsel steht ganzjährig bereit.
- Bitte die Startinfos aufmerksam im Voraus durchlesen (siehe nächste Seiten).
- Am Schluss des Rätsels gibt es für alle Kinder zur Belohnung ein kleines Geschenk.
- Alle Teilnehmerinnen und Teilnehmer haben die Chance, attraktive Reisegutscheine der Aare Seeland mobil für den nächsten Familienausflug im Wert von CHF 150.– zu gewinnen.
- Tipp für die Sommermonate: Legt einen Badestopp in Sutz ein (Halt auf Verlangen) und springt in den Bielersee.

Die Aare Seeland mobil präsentiert das Moosrigger-Rätsel mit freundlicher Unterstützung von:



Markus Stauffer
Hagneck



Biel/Bienne

Im Bahnhof Biel/Bienne auf Gleis 11 beginnt das Rätsel. Rätselzeit: ca. 5 Minuten. **Danach bitte im vordersten Zugteil (Zugspitze) einsteigen!**

Nidau

Bitte aus dem Fenster schauen (blaues Gebäude).

Lattrigen

Bitte aus dem Fenster schauen (Schild).

Ins Dorf

Zwischenstopp, bitte aussteigen! Rätselzeit: ca. 15 Minuten.

Täuffelen

Bitte aussteigen! Das Moosrigger-Rätsel endet in Täuffelen. Rätselzeit: ca. 20 Minuten.

Nach dem Rätsel steigt ihr in den nächsten Zug in Richtung Täuffelen-Biel/Bienne ein.

So funktioniert es:**1. Vorbereitung**

Für das Rätsel benötigt ihr etwas zum Schreiben, gültige Fahrausweise für alle Teilnehmenden und diese Rätselbroschüre. Erwachsene sollten die Geschichte und die Startinformationen bereits vor der Fahrt sorgfältig durchlesen.

2. Rätsel

Diese Broschüre führt euch schrittweise durch die Geschichte und Rätsel (**bitte die Reihenfolge der Rätsel 1 bis 7 einhalten**). Die Beispielantworten sind jeweils mit einem Lösungsbuchstaben versehen, welcher in den Kreis übertragen werden kann. Solltet ihr ein Rätsel auf der Strecke verpasst haben, könnt ihr die Lösungen unter www.asmobil.ch/loesungen nachschauen.

3. Fahrausweise

Für das Rätsel benötigt jede Person einen gültigen Fahrausweis für die folgende Rätselroute: Biel/Bienne–Ins Dorf–Täuffelen mit der Aare Seeland mobil. Es ist kein Spezialbillett nötig. Das Rätselabenteuer dauert ohne Pausen und ohne An- und Rückreise ab/bis Wohnort zirka eineinhalb Stunden (inkl. Zwischenstopp in Ins Dorf). Bitte beachtet die Dauer der Gültigkeit der Fahrausweise, bevor ihr in den Zug steigt.

4. Fahrplan

Bitte beachtet den Fahrplan für die folgende Rätselroute: Biel/Bienne–Ins Dorf–Täuffelen (siehe Übersicht Rätselroute). Achtung: Einige Züge verkehren nur bis Täuffelen. Wir empfehlen, zu den folgenden Zeiten das Rätsel ab Biel/Bienne zu starten:

Empfohlene Startzeiten von Montag bis Freitag

08.50 Uhr, 09.50 Uhr, 10.50 Uhr, 11.20 Uhr, 11.50 Uhr, 12.20 Uhr, 12.50 Uhr, 13.20 Uhr, 13.50 Uhr, 14.20 Uhr, 14.50 Uhr

Empfohlene Startzeiten am Samstag und Sonntag und an allg. Feiertagen

08.50 Uhr, 09.50 Uhr, 12.50 Uhr, 13.50 Uhr, 14.50 Uhr

**5. Schluss und Belohnung**

Übertragt die gesammelten Lösungsbuchstaben auf den Wettbewerbston. Anschliessend generiert ihr daraus einen Zahlencode. Gebt den ausgefüllten Talon am Schalter im Reisezentrum Täuffelen* ab und weist ein gültiges Billett oder Abo vor. Jede kleine Spürnase erhält eine Belohnung.

Öffnungszeiten Reisezentrum Täuffelen*Montag bis Freitag**

05.15–19.30 Uhr

Samstag und Sonntag

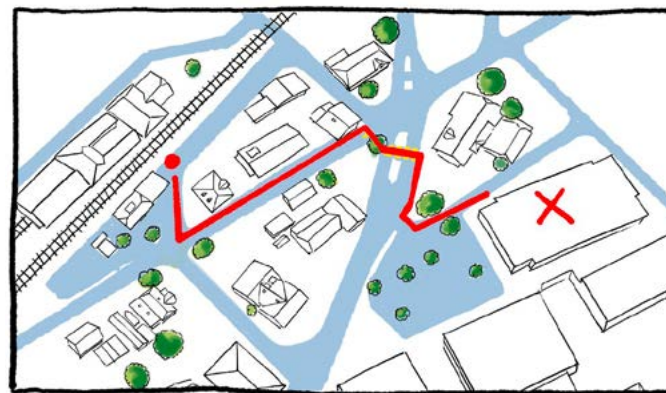
07.45–11.40 Uhr

13.20–17.00 Uhr

Sofern der Schalter des Reisezentrums Täuffelen geschlossen ist, könnt ihr die Belohnung gegen Vorweisen des Wettbewerbston im Restaurant Ambiance nur fünf Gehminuten vom Reisezentrum Täuffelen entfernt abholen.

**Restaurant Ambiance im Wohnguet Zentrum Breitenfeld
Breitenfeldstrasse 2, 2575 Täuffelen**

Das Restaurant Ambiance ist tagsüber für alle offen und verfügt über eine grosse Gartenterrasse. Das Restaurant mit gemütlicher Atmosphäre ist ideal für Familien, die sich nach dem Rätsel eine kühle Erfrischung oder einen kleinen Snack gönnen möchten.

**6. Optionale Ausflüge**

Das Moosrigger-Rätsel lässt sich mit anderen Ausflügen im Seeland ideal verbinden. Zwischen den einzelnen Rätsel dürfen so viele Pausen gemacht werden wie gewünscht. Bitte beachtet die Gültigkeitsdauer eurer Fahrausweise. Baut zum Beispiel eine kleine Wanderung auf dem Uferweg ein oder kühlt euch in Sutz am Naturstrand ab (siehe letzte Seiten für mehr Infos).

Steckbrief

Moosrigger

Grösse: 30 Meter
Geburtstag: 02.12.1916

- Das mag ich nicht:
- Unpünktlichkeit (das bin ich ja selbst nie)
 - Fast Food

- Das mag ich:
- Rüeblli (hält mich jung und knackig)
 - Gemütlich unterwegs sein



Hallo meine Lieben, ich bin Moosrigger. Ich komme aus dem schönen Seeland und «ruggle» gemächlich durch das Grosse Moos – dort wo viel Schweizer Gemüse herkommt.

Etwa alle 20 Jahre wächst im Seeland ein Glücksrüeblli – wer es findet, hat lebenslanges Glück. Das letzte Mal wurde es im Jahr 1991 an meiner Geburtstagsparty zum 75. Bahnjubiläum gefunden. Ein neues Glücksrüeblli müsste doch schon lange wieder gewachsen sein!

Helft ihr mir, das Glücksrüeblli zu finden? Dann steigt ein und los geht unser Abenteuer!

Loui

Grösse: stolze 23 Zentimeter
Geburtstag: 7. Mai 2009

- Das mag ich nicht:
- Kopfrätseln
 - Auf mein Futter warten

- Das mag ich:
- Zug fahren mit Moosrigger und Bippelisi
 - Abenteuer erleben



Hallo zusammen, ich bin der kleine Hund Loui. Ich bin Moosriggers bester Freund. Habt ihr auch Lust, mit Moosrigger und mir auf die Suche nach dem Glücksrüeblli zu gehen, in die über 100-jährige Geschichte vom Moosrigger einzutauchen und knifflige Rätsel zu lösen? Und ich bin sicher, gemeinsam finden wir das begehrte Glücksrüeblli!

Das Rätsel beginnt am Bahnhof in Biel/Bienne beim Gleis II. Die Rätselzeit beträgt ca. 5 Minuten. Anschliessend steigen wir in den Zug ein. Nehmt bitte **im vordersten Zugteil** Platz (Zugspitze, Fahrtrichtung Ins).

> Biel/Bienne

Loui beginnt im Bahnhof Biel/Bienne beim Gleis II mit der Suche nach dem Glücksrüebli. Plötzlich bellt er ganz aufgeregt: «Hey Moosruggen, leider fehlt vom Glücksrüebli jede Spur. Ich habe aber ein spannendes Bild gefunden – ui, das ist ja schon uralt!»

«Ja, ich bin ja auch schon über 100 Jahre alt, mein Lieber. Das Bild zeigt mich und die Lokführer auf meiner ersten Fahrt im Jahr 1916. Übrigens wurde an diesem Tag das erste Glücksrüebli in Siselen gefunden», sagt Moosruggen und fügt hinzu: «Seither habe ich jeden Fund in mein Tagebuch geschrieben – in der Hoffnung, dass ich es einmal selbst finde.»

Los, steigt ein, wir fahren jetzt nach Nidau und sehen dort nach!», pfeift Moosruggen lässig.



Rätsel 1

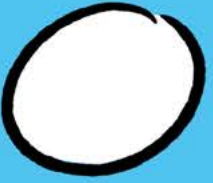
Im Bahnhof Biel/Bienne: Schaut bei der Info-Steile beim Gleis II nach, dort befindet sich das alte Bild.



Juhu! Wir suchen das Glücksrüebli!

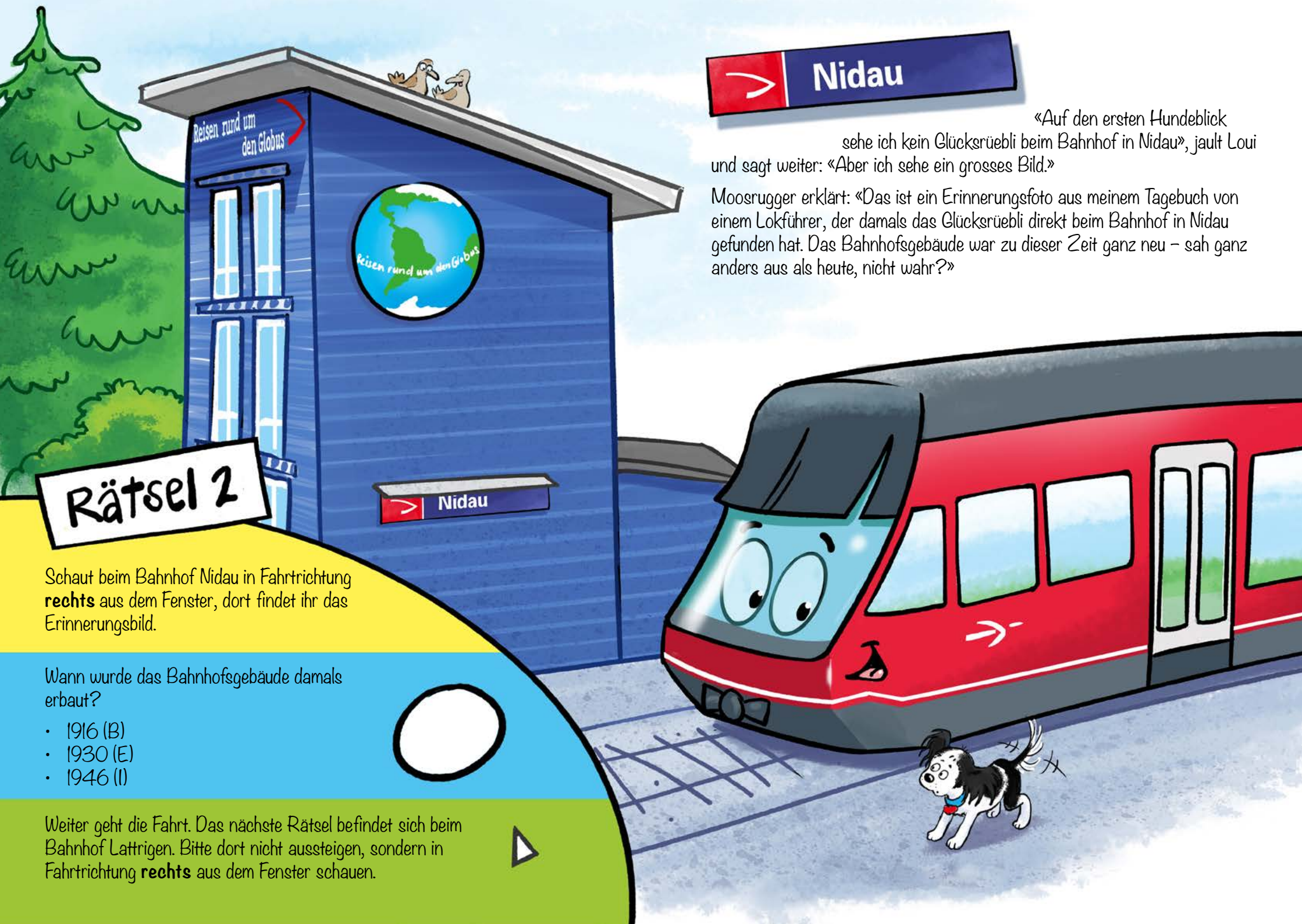
Mit wie vielen Kollegen war Moosruggen am 02.12.1916 unterwegs?

- 14 (S)
- 12 (O)
- 17 (A)



Wir steigen in den Zug ein und nehmen im **vordersten Zugteil** Platz (Zugspitze, Fahrtrichtung links, rechts). Das nächste Rätsel befindet sich in Nidau (nicht aussteigen). **Lest die folgende Seite rasch durch, damit ihr das Rätsel nicht verpasst.**





> Nidau

«Auf den ersten Hundeblick sehe ich kein Glücksrüebli beim Bahnhof in Nidau», jault Loui und sagt weiter: «Aber ich sehe ein grosses Bild.»

Moosrigger erklärt: «Das ist ein Erinnerungsfoto aus meinem Tagebuch von einem Lokführer, der damals das Glücksrüebli direkt beim Bahnhof in Nidau gefunden hat. Das Bahnhofsgebäude war zu dieser Zeit ganz neu – sah ganz anders aus als heute, nicht wahr?»

Rätsel 2

Schaut beim Bahnhof Nidau in Fahrtrichtung **rechts** aus dem Fenster, dort findet ihr das Erinnerungsbild.

Wann wurde das Bahnhofsgebäude damals erbaut?

- 1916 (B)
- 1930 (E)
- 1946 (I)

Weiter geht die Fahrt. Das nächste Rätsel befindet sich beim Bahnhof Lattrigen. Bitte dort nicht aussteigen, sondern in Fahrtrichtung **rechts** aus dem Fenster schauen.

Lattrigen

In Lattrigen wurde im Jahr 1967 ein Glücksrüebli gefunden. Vielleicht ist es wieder dort gewachsen?!

«Och, es ist kein Glücksrüebli in Sicht», sagt Loui enttäuscht. Aber ich sehe wieder ein altes Foto aus deinem Tagebuch», lacht Loui.

«Ja, damals habe ich mitten auf der Strecke angehalten – der Lokführer wurde natürlich etwas «verrückt». Ich wollte aber unbedingt einen Blick auf das gefundene Glücksrüebli werfen, es glitzerte und war sehr gross», erinnert sich Moosrigger entzückt.

Ich lache mich kaputt, du in den wilden 1960 ern!



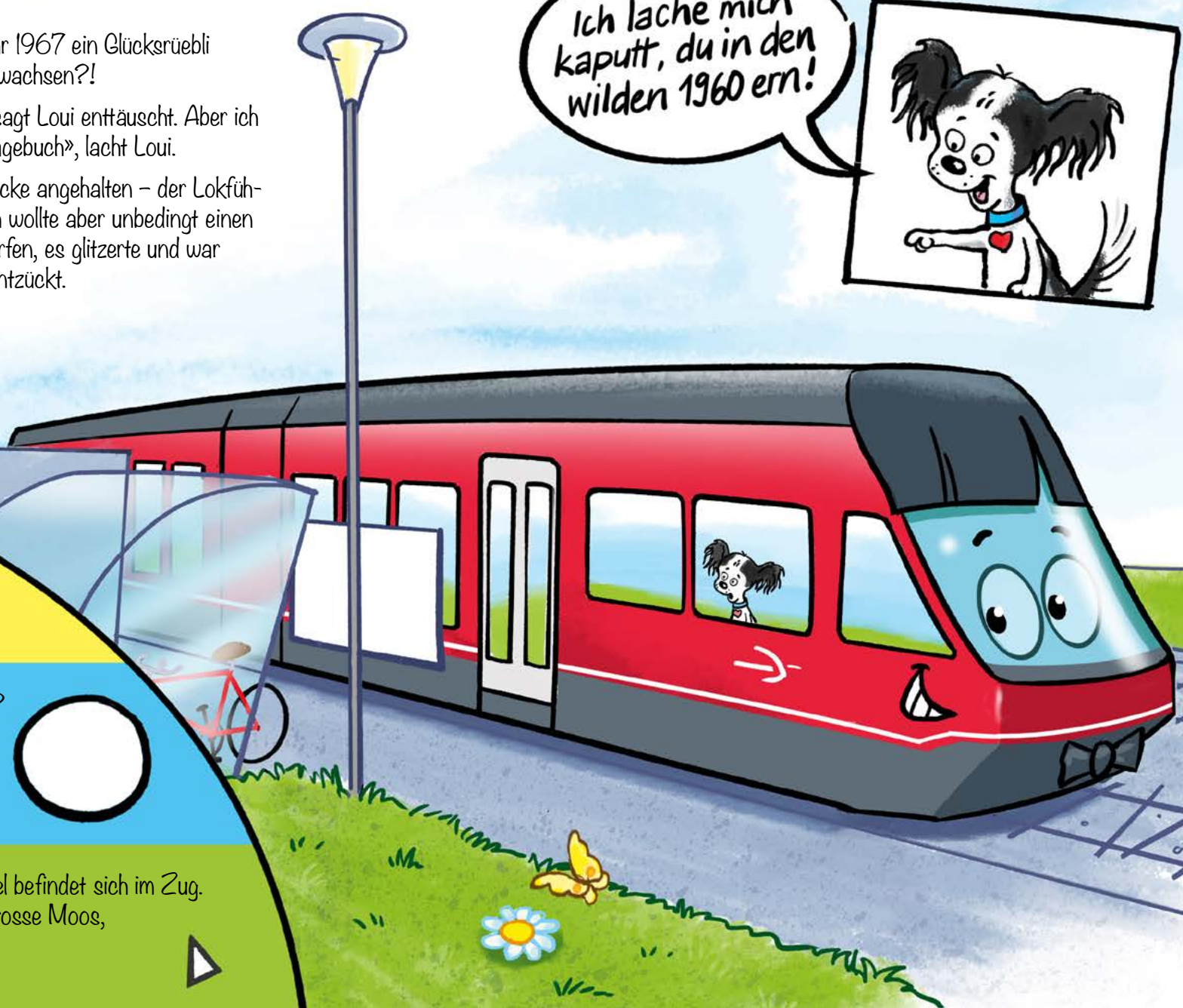
Rätsel 3

Schaut in Fahrtrichtung **rechts** aus dem Fenster und findet das alte Plakat.

Welche Farbe hatte Moosrigger damals?

- wie eine Gurke (E)
- wie ein Rüebli (M)
- wie eine Tomate (F)

Weiter geht die Fahrt. Das nächste Rätsel befindet sich im Zug. Geniesst die schöne Aussicht auf das Grosse Moos, die Berge und den See.





> Unterwegs

Während Moosrigger gemütlich durch die Gemüsegelder rugget sagt er: «Wir müssen das Glücksrüebli überall suchen! Vielleicht findet ihr es ja im Zug?» – «Ja, ich schnüffle los, auf diese Idee bin ich noch gar nicht gekommen!», bellt Loui. Er findet ganz viel Gemüse – ist das Glücksrüebli dabei?

Möchtet ihr mehr über den Gemüseanbau im Seeland erfahren? Traut euch nur, den Betriebschef Herrn Geu anzurufen, er erzählt euch gerne mehr. Telefon Nr. 077 527 31 05

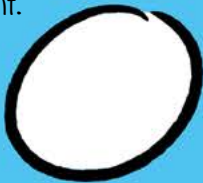


Rätsel 4

Sucht das Gemüse im vordersten Zugteil.

Welche Gemüsesorten findet Loui? Es sind insgesamt fünf.

- Zwiebel, Radiesli, Gurke, Kartoffel, Erbsen (E)
- Mais, Tomate, Blumenkohl, Kartoffel, Gurke (L)
- Blumenkohl, Lauch, Mais, Erbsen, Rüebli (A)



Die Fahrt geht weiter bis zum Bahnhof Ins Dorf. Dort steigen wir aus. Achtung: Halt auf Verlangen drücken. Die Verweildauer in Ins Dorf beträgt ca. 15-20 Minuten.



Ins Dorf

Loui sucht das Bahnhofareal in Ins Dorf ab und bellt ganz hibbelig: «Moosrigger, ich sehe im Wartesaal etwas Verdächtiges! Das Glücksrüebli ist aber nicht zu sehen ...»

Moosrigger entgegnet sanft: «Das ist schade! Aber siehst du die Ausstellung? Die Mitarbeiterinnen und Mitarbeiter der Aare Seeland mobil haben mir geholfen, ein Plakat über mein Leben zu gestalten. Es ist so schön geworden.»

Loui schaut sich interessiert das Plakat an und schnüffelt danach weiter nach dem Glücksrüebli. «Ich bin sicher, dass das Glücksrüebli irgendwo an deiner Bahnlinie zu finden ist, nur wo?», bellt Loui wild.

Rätsel 5

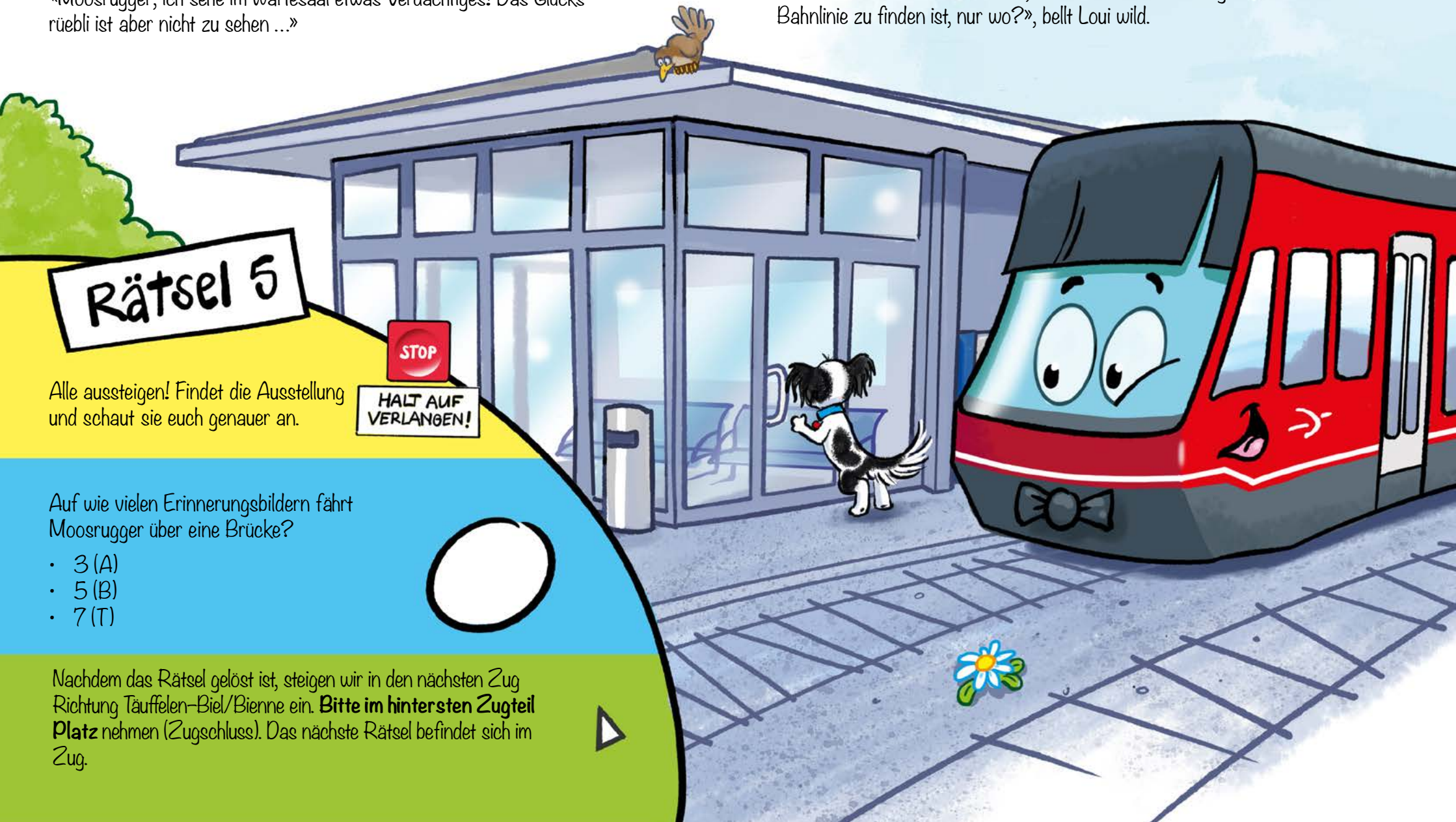
Alle aussteigen! Findet die Ausstellung und schaut sie euch genauer an.



Auf wie vielen Erinnerungsbildern fährt Moosrigger über eine Brücke?

- 3 (A)
- 5 (B)
- 7 (T)

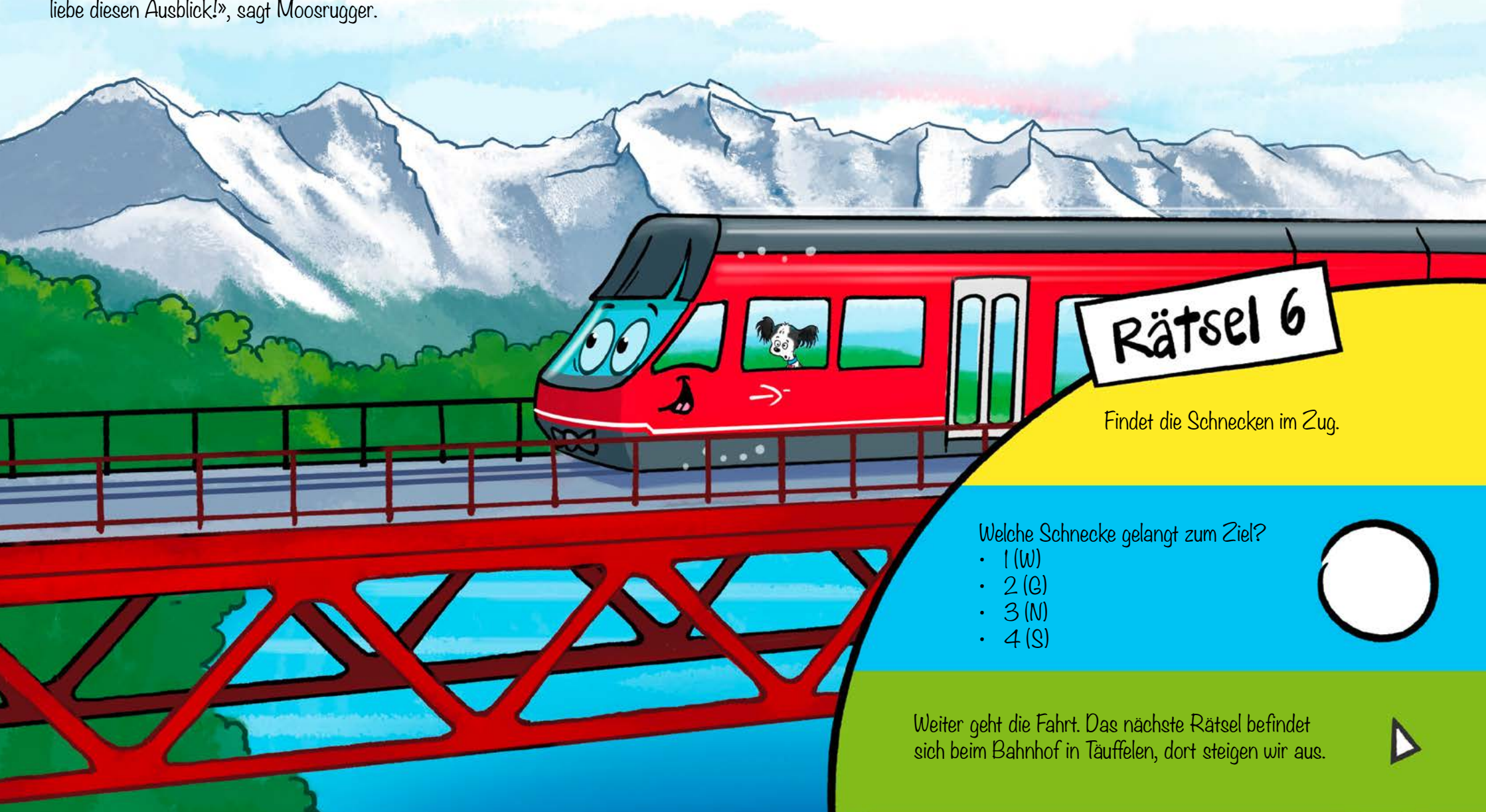
Nachdem das Rätsel gelöst ist, steigen wir in den nächsten Zug Richtung Täuffelen-Biel/Bienne ein. **Bitte im hintersten Zugteil Platz** nehmen (Zugschluss). Das nächste Rätsel befindet sich im Zug.



Unterwegs

Zurück im Zug knurrt Loui: «Ich schnüffle noch einmal bei dir herum, vielleicht haben wir etwas übersehen?» – «Ja, mach das, Loui! Aber schau auch mal aus dem Fenster, bei Weitsicht kann man sogar die schneebedeckten Alpen sehen – ich liebe diesen Ausblick!», sagt Moosrigger.

«Die Schneeberge sind total schön. Aber wir müssen doch jetzt das Glücksrüebli suchen», sagt Loui fest entschlossen. Plötzlich sagt Loui nervös: «Igitt, du hast Schnecken im Zug – die essen doch das Gemüse weg!»



Rätsel 6

Findet die Schnecken im Zug.

Welche Schnecke gelangt zum Ziel?

- 1 (W)
- 2 (G)
- 3 (N)
- 4 (S)

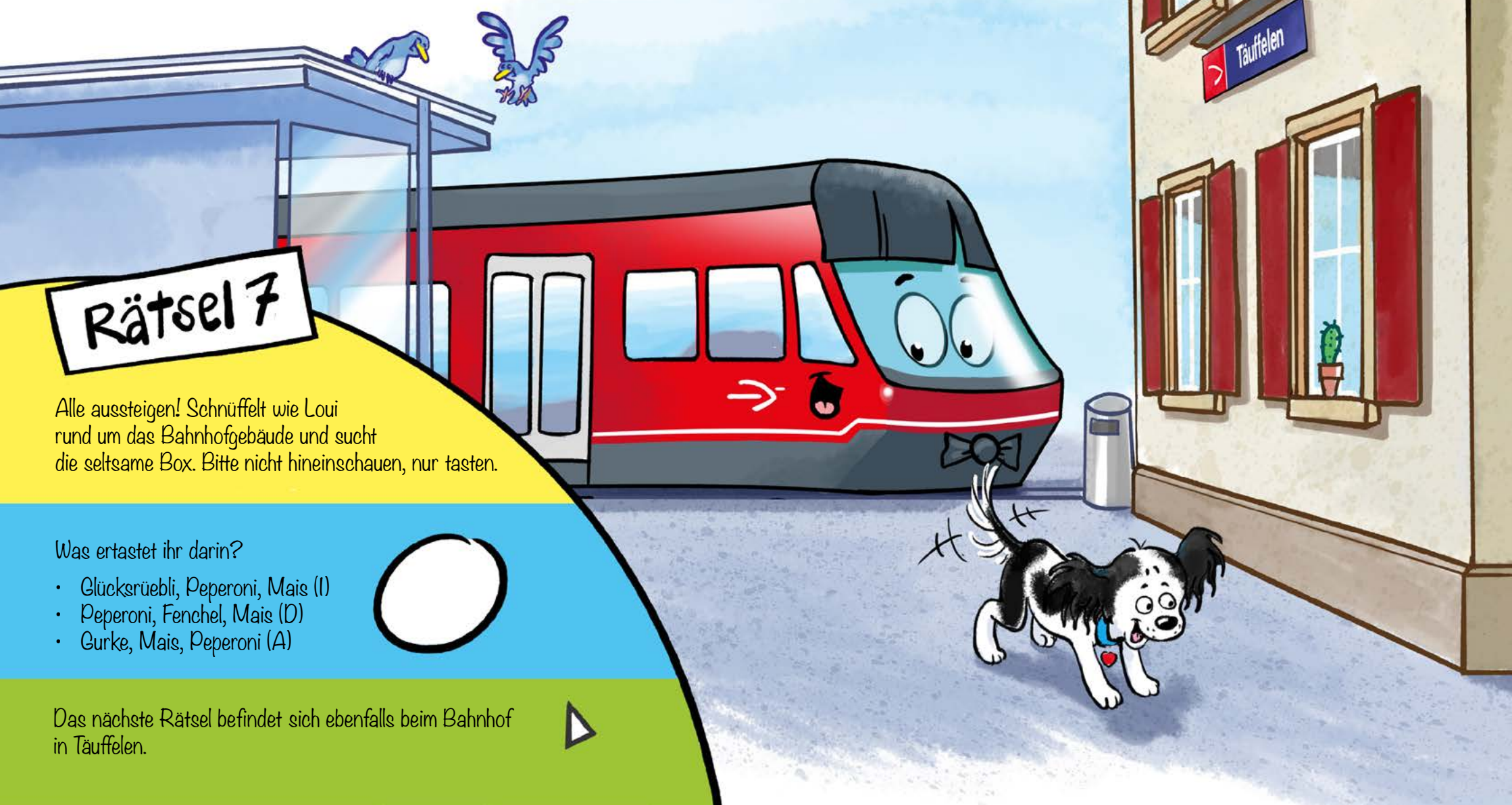


Weiter geht die Fahrt. Das nächste Rätsel befindet sich beim Bahnhof in Täuffelen, dort steigen wir aus.



Täuffelen

Befindet sich das Glücksrüebli in Täuffelen? Loui sucht energisch das Areal ab. Als er gerade den Bereich hinter dem Bahnhof absucht, bellt er plötzlich laut: «Moosruggen, ich habe eine seltsame Box gefunden, versteckt sich das Glücksrüebli darin?»

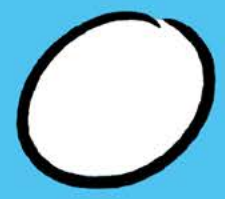


Rätsel 7

Alle aussteigen! Schnüffelt wie Loui rund um das Bahnhofgebäude und sucht die seltsame Box. Bitte nicht hineinschauen, nur tasten.

Was ertastet ihr darin?

- Glücksrüebli, Peperoni, Mais (I)
- Peperoni, Fenchel, Mais (D)
- Gurke, Mais, Peperoni (A)



Das nächste Rätsel befindet sich ebenfalls beim Bahnhof in Täuffelen.





Täuffelen

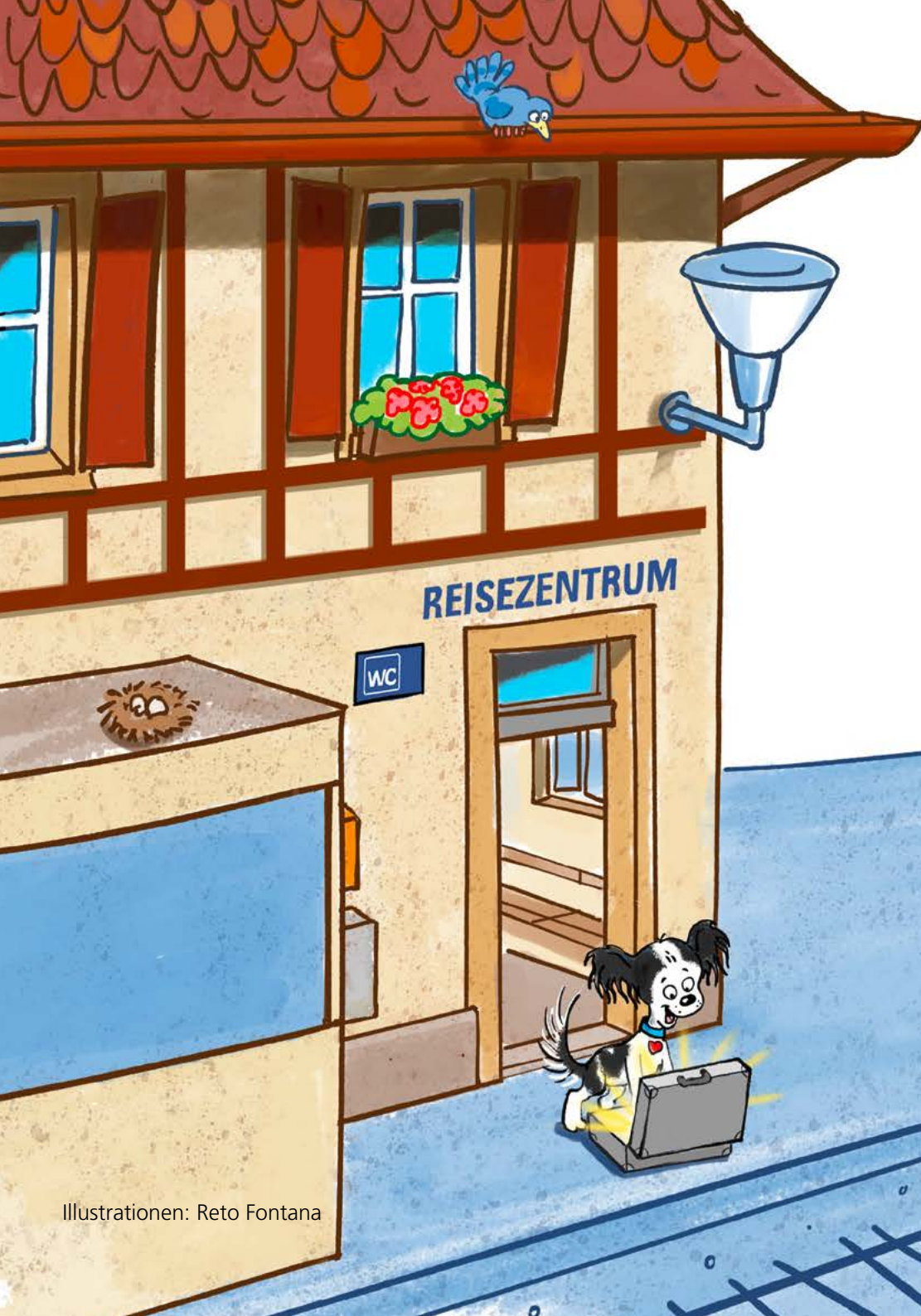
Das Glücksrüebli wurde immer noch nicht gefunden und Moosrigger ist sehr traurig: «Ich weiss einfach nicht mehr, wo wir es noch suchen sollen.» Plötzlich kommt der Betriebschef Herr Geu um die Ecke und sagt: «Hallo Moosrigger, warum bist du so traurig? Übrigens, jemand hat dir noch eine Nachricht beim Diensttelefon hinter dem Güterschuppen hinterlassen. Hast du die Nachricht schon abgehört?»

Loui quasselt nervös: «Vielleicht hat uns jemand einen Tipp gegeben, wo sich das Glücksrüebli befindet?»

Rätsel 8

Findet das Telefon, öffnet den Kasten am Henkel, hebt den Hörer ab und hört die Nachricht ab.

Bitte schliesst den Kasten mit dem Telefon wieder. Gibt es Hinweise, wo sich das Glücksrüebli befinden könnte? Geht jetzt dort hin und blättert erst dann weiter! Anschliessend überträgt ihr die Lösungsbuchstaben der Rätsel 1-7 in den Talon. Habt ihr alle Rätsel richtig gelöst?



> Täuffelen

«Ich kann es nicht fassen, Herr Stauffer hat uns das Glücksrüebli, welches er gefunden hat, geschenkt! So lieb. Jetzt haben wir alle lebenslanges Glück – ist das nicht toll?!» sagt Moosrigger entzückt.

Loui nickt und bellt: «Wuff, wuff – ich bin so glücklich! Und ich finde, dass jedes Rüebli doch irgendwie ein Glücksrüebli ist, es hat doch ganz viele Vitamine und hält uns alle gesund. Komm, wir holen uns jetzt ein Rüebli zum Reinbeissen!»



Bei Abgabe dieses Talons am Schalter im Reisezentrum Täuffelen* oder im Restaurant *Ambiance* (Standort siehe Startinfos) und dem richtigen Lösungswort erhalten alle kleinen Spürnasen ein Überraschungsgeschenk. Ausserdem nehmt ihr automatisch an einer Verlosung teil. Die glückliche Gewinnerin oder der glückliche Gewinner darf sich über tolle Reisegutscheine der Aare Seeland mobil im Wert von CHF 150.– freuen.

* Bitte Öffnungszeiten beachten.

Deine Adresse:

Name _____

Vorname _____

Strasse _____

PLZ/Ort _____

E-Mail _____

Teilnahmebedingungen Verlosung:
 Die Gewinnerin oder der Gewinner wird schriftlich benachrichtigt. Der Rechtsweg ist ausgeschlossen.
 Eine Barauszahlung ist nicht möglich. Über den Wettbewerb wird keine Korrespondenz geführt.
 Die Verlosung findet Ende Dezember unter Ausschluss der Öffentlichkeit statt.



1. Überträgt jetzt die Lösungsbuchstaben der Rätsel 1 bis 7 in diese Felder:

Dein Lösungswort:

○¹ ○² ○³ ○⁴ ○⁵ ○⁶ ○⁷

2. Die ersten 6 Buchstaben ergeben den Zahlen-Code für das Kofferschloss. So geht es:

AB =1	CDE =2	FGH =3	IJK =4	LMN =5
OPQ =6	RST =7	UVW =8	XYZ =9	

3. Überträgt die Zahlen in die Kreise unten. Mit diesem Code könnt ihr den Koffer öffnen (die Zahlen von links nach rechts eingeben). Ist das Glücksrüebli darin?

Der Zahlencode:

○ ○ ○ ○ ○ ○

Habt ihr ein Rätsel verpasst oder konntet es nicht lösen? Hier geht es zu den Lösungen: www.asmobil.ch/loesungen.

Ausflugstipps

Uferweg Bielersee – einzigartige Wanderung

Die gesamte Südseite des Bielersees kann entlang des Ufers auf einem offiziellen Wanderweg erkundet werden (siehe www.schweizmobil.ch). So könnt ihr frei entscheiden, welche Teilstrecke für euch am besten ist. Und wenn ihr nicht mehr wandern möchtet, steigt ihr einfach in den nächsten Zug ein. Besonders empfehlenswert ist die Uferstrecke von Hagneck über Sutz nach Nidau (ca 2½ Stunden). In Sutz könnt ihr am wunderschönen Naturstrand baden gehen. Weiter hat es einen Spielplatz für Kinder sowie eine Feuerstelle zum Bräteln.



Standseilbahn Ligerz-Prêles «vinifuni»

Strebt mit der Standseilbahn «vinifuni» herrlichen Aussichten zu: durch Reben, Wälder und Wiesen hinauf nach Prêles am Tessenberg. Während ihr euch hier beispielsweise im Restaurant «La Buvette» einen Imbiss gönnen könnt, breitet sich vor euren Augen das Mittelland bis hin zu den Alpen aus. Ein Spielplatz für Kinder mit Picknickstelle lädt zum gemütlichen Verweilen ein.



Bipperlisi-Rätsel

Hat euch das Abenteuer mit Moosrigger und Loui gefallen? Dann reist mit Loui nach Solothurn zum Bipperlisi – die Bahn von Solothurn nach Niederbipp – und erlebt dort ein weiteres Rätselabenteuer auf Schienen. Spiel, Spass und Wissenswertes zur über 100-jährigen Geschichte vom Bipperlisi erwarten euch.

Alle Informationen zum Angebot sowie die Rätselbroschüre erhaltet ihr in den Reisezentren der Aare Seeland mobil oder online unter www.bipperlisi-raetsel.ch.



Habt ihr Lust auf noch mehr tolle Erlebnisse?

Im Aare- und Seeland gibt es weitere spannende Ausflugsziele mit Bahn, Bus, Schiff und Standseilbahn zum Entdecken. Alle Ausflugstipps findet ihr online unter www.asmobil.ch/ausflug. Viel Spass!

Aare Seeland mobil AG

Grubenstrasse 12
4900 Langenthal

+41 58 329 93 00
info@asmobil.ch
www.asmobil.ch

