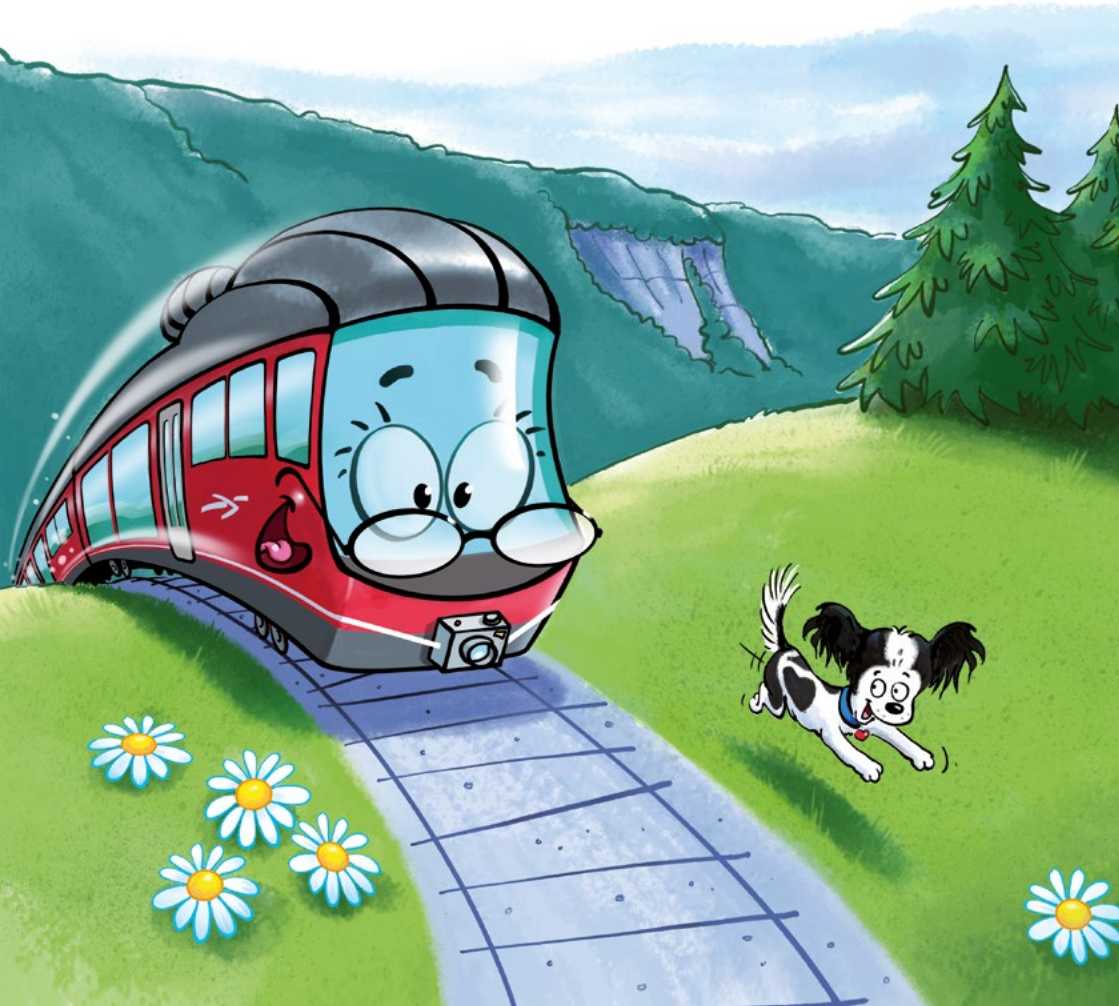


Bipperlisi-Rätsel

Familienausflug ab Solothurn

bipperlisi-raetsel.ch



Familienausflug auf Schienen

Das Bipperlisi-Rätsel bietet auf der Strecke zwischen Solothurn und Niederbipp für Familien und Kinder eine spannende Mischung aus Spass, Zug fahren und rätseln. Viel Vergnügen mit Bipperlisi und Loui.

Gut zu Wissen

- Altersempfehlung: 4 bis 10 Jahre.
- Es ist keine Reservation erforderlich.
- Das Rätsel kann das ganze Jahr über bei jedem Wetter absolviert werden.
- Am Schluss des Rätsels gibt es für alle Kinder zur Belohnung ein kleines Geschenk.
- Alle Teilnehmerinnen und Teilnehmer haben die Chance, attraktive Reisegutscheine der Aare Seeland mobil für den nächsten Familienausflug im Wert von CHF 150.– zu gewinnen.
- Geheimtipp: Der grosse und moderne Spielplatz am Ende des Rätsels direkt beim Bahnhof in Niederbipp sorgt für strahlende Kinderaugen.



Rätselroute – von Solothurn nach Niederbipp mit Zwischenstopp in Wiedlisbach



Startinfos für die Begleitpersonen

So funktioniert es:

1. Vorbereitung

Für das Rätsel benötigt ihr etwas zum Schreiben, gültige Fahrausweise für alle Teilnehmenden (ab 6 Jahren) und diese Rätselbroschüre. Erwachsene sollten die Geschichte und die Startinformationen bereits vor der Fahrt sorgfältig durchlesen.

2. Rätsel

Diese Broschüre führt euch schrittweise durch die Geschichte und Rätsel. Die Beispielantworten sind jeweils mit einem Lösungsbuchstaben versehen, welcher in den Kreis übertragen werden soll. Solltet ihr ein Rätsel auf der Strecke verpasst haben, könnt ihr dieses am Schluss im Reisezentrum Niederbipp nachholen.

3. Fahrausweis

Für das Rätsel benötigt jede Person (ab 6 Jahren) einen gültigen Fahrausweis von Solothurn nach Niederbipp mit der Aare Seeland mobil (kein Spezialbillett nötig). Das Rätselabenteuer dauert ohne Pausen und ohne An- und Rückreise ab/bis Wohnort zirka anderthalb Stunden (inkl. Zwischenstopp in Wiedlisbach). Bitte beachtet die Dauer der Gültigkeit der Fahrausweise.

4. Fahrplan

Das Bipperlisi (Solothurn–Niederbipp–Oensingen) verkehrt von Montag bis Samstag tagsüber ab Solothurn im Halbstundentakt. Sonntags und an Feiertagen verkehrt das Bipperlisi von 11.46 Uhr bis 19.46 Uhr im Halbstundentakt, vor- und nachher jeweils stündlich um XX.46 Uhr. Da ihr in Wiedlisbach aussteigt, empfehlen wir euch, das Bipperlisi-Rätsel **sonntags und an Feiertagen** erst ab 11.46 Uhr zu beginnen (durchgehender Halbstundentakt bis 19.46 Uhr).



5. Schluss

Übertragt die gesammelten Lösungsbuchstaben auf den Wettbewerbston. Gebt den ausgefüllten Talon im Reisezentrum Niederbipp (täglich geöffnet) ab und weist ein gültiges Billett oder Abo vor. Jede kleine Spürnase erhält eine tolle Belohnung. Der grosse und moderne Spielplatz direkt beim Bahnhof Niederbipp garantiert nach dem Rätsel noch mehr Spiel und Spass für die ganze Familie (WC, Wickeltisch und Picknick-Stelle vorhanden). Nicht verpassen!

6. Optionale Ausflüge (für Kinderwagen nicht geeignet)

In Wiedlisbach steigt ihr im Rahmen des Bipperlisi-Rätsels aus. Nachdem ihr dort die Rätsel gelöst habt, könnt ihr anstatt mit dem Zug nach Niederbipp auch eine Wanderung von knapp einer Stunde einbauen. Die Wanderung führt vom Bahnhof in Wiedlisbach entlang den offiziellen Wanderwegweisern in Richtung Oberbipp am Schloss Bipp vorbei zum Bahnhof Oberbipp. Dort steigt ihr wieder in den Zug ein. Wer noch weiter wandern möchte, kann direkt nach Niederbipp gehen (ca. 45 Minuten mehr Wanderzeit). Für die Lösung des Rätsels ist diese Wanderung nicht erforderlich. In Niederbipp angekommen fahrt ihr mit dem Rätsel Nr. 8 fort.



Im Anschluss an das Rätselabenteuer oder an einem anderen Tag könnt ihr noch mehr tolle Ausflüge im Bipperlisi-Gebiet unternehmen (siehe letzte Seiten für mehr Infos).

Steckbrief

Bipperlisi

Haarfarbe: schwarz glänzend
Grösse: 39 Meter
Alter: über 100 Jahre (und immer noch jung)

Meine Lieblingsbeschäftigung:
Fotografieren und tolle Gegenstände von
früher sammeln



Hallo meine Lieben,
ich bin Bipperlisi. Ich vermisse
schon seit Jahrzehnten meine
allererste Kamera, die mir mein
Papi einmal zum Geburtstag
geschenkt hat. Ich bin sehr
traurig darüber, denn mit dieser
Kamera habe ich ganz tolle
Fotos gemacht. Zum Glück seid
ihr jetzt da! Zusammen mit
meinem besten Freund, Loui,
könnt ihr mir bestimmt helfen,
die vermisste Kamera wieder
zu finden.

Loui

Haarfarbe: weiss mit schwarzen Musterli
Augenfarbe: braun mit Hundeblick
Grösse: stolze 23 cm
Alter: 8 Jahre (56 Hundejahre)

Meine Lieblingsbeschäftigung:
Zug fahren mit Bipperlisi und Leckerli finden



Wuff wuff, ich bin der kleine
Hund Loui. Ich bin Bipperlisis
bester Freund. So alt wie Bipperlisi
bin ich noch nicht – nicht einmal in
Hundejahren gerechnet. Zwinker.
Habt ihr auch Lust, mit Bipperlisi
und mir auf Zeitreise zu gehen, in
eine Geschichte voller Abenteuer
einzutauchen und tolle Rätsel zu
lösen? Und ich bin sicher, gemein-
sam finden wir auch Bipperlisis
alte Kamera, die sie schon so lange
vermisst.

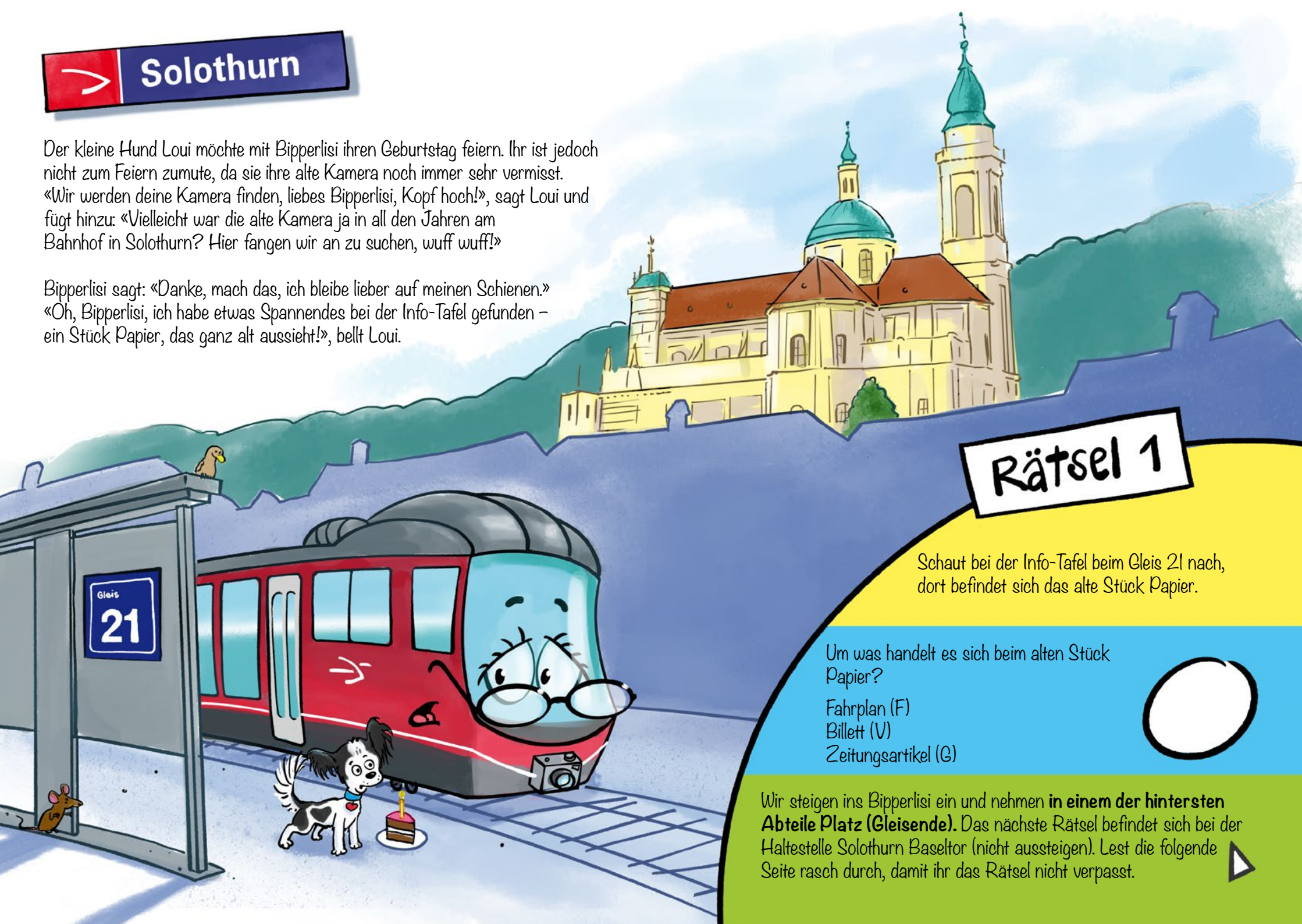
Das Rätselabenteuer beginnt am Bahnhof in
Solothurn beim Gleis 21 (Rätselzeit: ca. 10 Minuten).
Anschliessend steigen wir ins Bipperlisi ein
(in einem der hintersten Abteile Platz nehmen).



Solothurn

Der kleine Hund Loui möchte mit Bipperlisi ihren Geburtstag feiern. Ihr ist jedoch nicht zum Feiern zumute, da sie ihre alte Kamera noch immer sehr vermisst. «Wir werden deine Kamera finden, liebes Bipperlisi, Kopf hoch!», sagt Loui und fügt hinzu: «Vielleicht war die alte Kamera ja in all den Jahren am Bahnhof in Solothurn? Hier fangen wir an zu suchen, wuff wuff!»

Bipperlisi sagt: «Danke, mach das, ich bleibe lieber auf meinen Schienen.» «Oh, Bipperlisi, ich habe etwas Spannendes bei der Info-Tafel gefunden – ein Stück Papier, das ganz alt aussieht!», bellt Loui.



Rätsel 1

Schaut bei der Info-Tafel beim Gleis 21 nach, dort befindet sich das alte Stück Papier.

Um was handelt es sich beim alten Stück Papier?

- Fahrplan (F)
- Billet (V)
- Zeitungsartikel (G)



Wir steigen ins Bipperlisi ein und nehmen **in einem der hintersten Abteile Platz (Gleisende)**. Das nächste Rätsel befindet sich bei der Haltestelle Solothurn Baseltor (nicht aussteigen). Lest die folgende Seite rasch durch, damit ihr das Rätsel nicht verpasst.



«Vielleicht hast du die Kamera ja bei der Haltestelle Solothurn Baseltor verloren, Bipperlisi?», fragt Loui. «Keine Ahnung, lass uns in Fahrtrichtung links aus dem Fenster hinausschauen, vielleicht sehen wir etwas», meint Bipperlisi.

Doch leider gibt es keine neuen Hinweise zur vermissten Kamera – jedoch ist ein weiteres Erinnerungsstück aus Bipperlisis Vergangenheit zu sehen.



Was ist das, Bipperlisi?

Rätsel 2

Schaut bei der Haltestelle Solothurn Baseltor in Fahrtrichtung **links** aus dem Fenster, dort findet ihr das Erinnerungsstück.

Es ist ein Zugbillett von 1923. Wie viel hat es damals gekostet?

Fr. 2.40 (O)

Fr. 4.80 (T)

Fr. 2.20 (U)



Weiter geht die Fahrt. Das nächste Rätsel befindet sich im Zug.

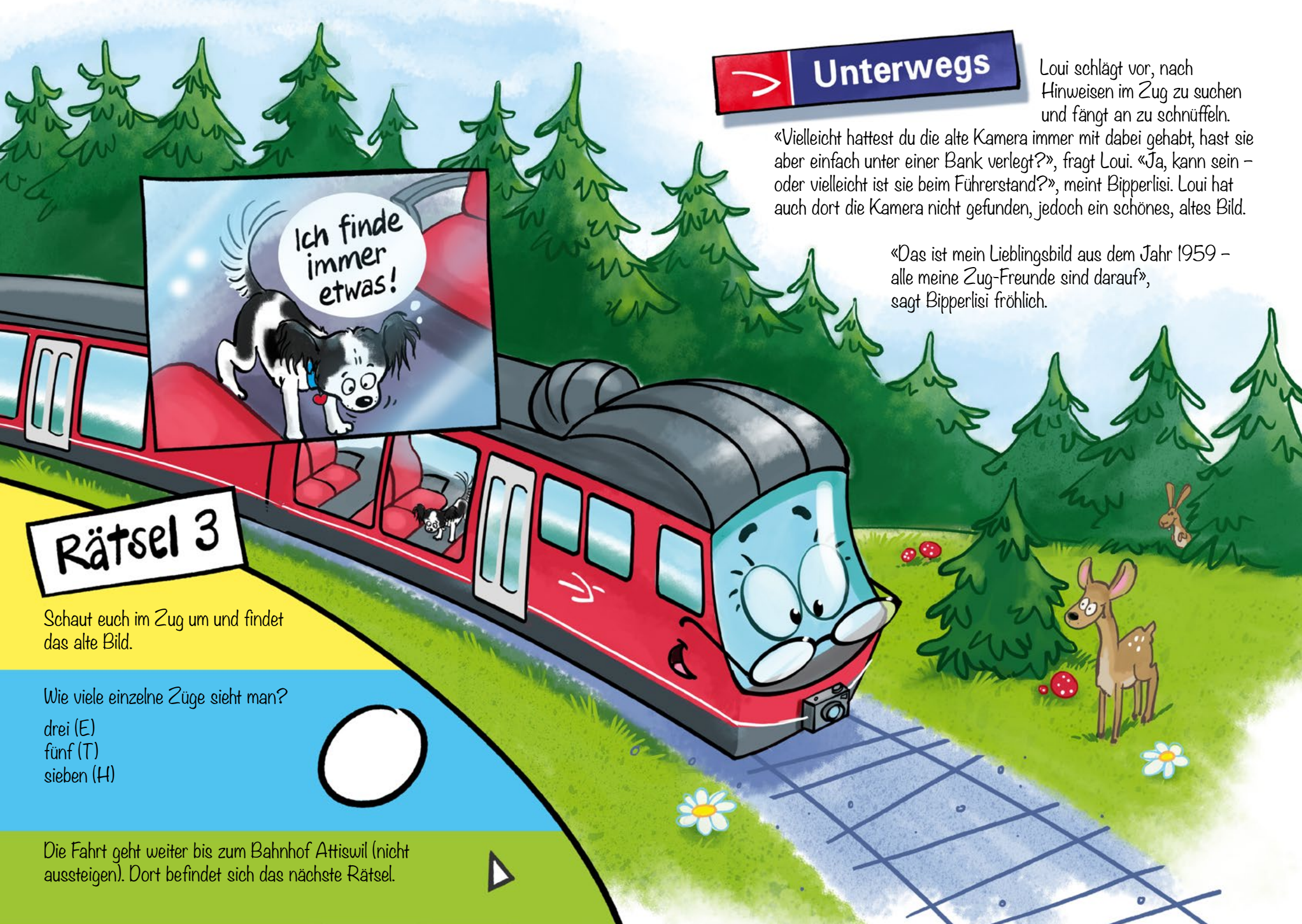


> Unterwegs

Loui schlägt vor, nach Hinweisen im Zug zu suchen und fängt an zu schnüffeln.

«Vielleicht hattest du die alte Kamera immer mit dabei gehabt, hast sie aber einfach unter einer Bank verlegt?», fragt Loui. «Ja, kann sein – oder vielleicht ist sie beim Führerstand?», meint Bipperlisi. Loui hat auch dort die Kamera nicht gefunden, jedoch ein schönes, altes Bild.

«Das ist mein Lieblingsbild aus dem Jahr 1959 – alle meine Zug-Freunde sind darauf», sagt Bipperlisi fröhlich.



Rätsel 3

Schaut euch im Zug um und findet das alte Bild.

Wie viele einzelne Züge sieht man?

- drei (E)
- fünf (T)
- sieben (H)

Die Fahrt geht weiter bis zum Bahnhof Attiswil (nicht aussteigen). Dort befindet sich das nächste Rätsel.

> Attiswil

«In Attiswil war ich einmal an einer Chilbi, die war lustig. Aber ich kann mir nicht vorstellen, dass ich sie dort verloren habe...», meint Bipperlisi skeptisch.

«Ja, auf den ersten Zug-Fensterblick keine Spur der Kamera... aber ich sehe ein interessantes Plakat!», bellt Loui.

«Oh, ein Bild der Haltestelle Attiswil, das ist bestimmt schon über 30 Jahre her – wie ich nur ausgesehen habe», lacht Bipperlisi.

Du siehst ja lustig aus!



Rätsel 4

Schaut in Fahrtrichtung **rechts** aus dem Fenster und findet das alte Plakat.

Welche Farbe hatte Bipperlisi damals?

- wie eine Birne (B)
- wie eine Banane (C)
- wie eine Orange (O)



Die Fahrt geht weiter bis zur Haltestelle Wiedlisbach. Dort steigen wir aus (Rätselzeit ca. 10 Minuten). Danach könnt ihr eine kleine Rästelpause einlegen und euch das schöne Städtli kurz anschauen.



Wiedlisbach

«Soll ich in Wiedlisbach aussteigen? Vielleicht ist die alte Kamera dort?», bellt Loui.

«Ja, steig beim Bahnhof Wiedlisbach aus und schau nach!», meint Bipperlisi hoffnungsvoll. Loui sucht den Bahnhof in Wiedlisbach nach der alten Kamera ab. Plötzlich schaut er ein Fenster des Bahnhofgebäudes erstaunt an.

Rätsel 5

Alle aussteigen! Findet das Fenster und schaut das Bild genauer an.

Wie viele Menschen sind ausserhalb des Zuges auf dem Bild zu erkennen?

- fünf (B)
- drei (K)
- neun (A)

Das nächste Rätsel ist hier in Wiedlisbach.



Loui sucht mit seinem feinen Näsli weiter nach Hinweisen zur vermissten Kamera und bellt:

«Bipperlisi, Bipperlisi, ich habe hier etwas gefunden – das sieht alles ziemlich alt aus. Leider fehlt die Kamera!» Bipperlisi erzählt: «In den über 100 Jahren habe ich viel fotografiert, aber auch viele Gegenstände gesammelt. Dort hinter dem Fenster sind meine liebsten Erinnerungsstücke aus alten Zeiten.»

Rätsel 6

Findet den Standort der alten Gegenstände und schaut euch diese genauer an.

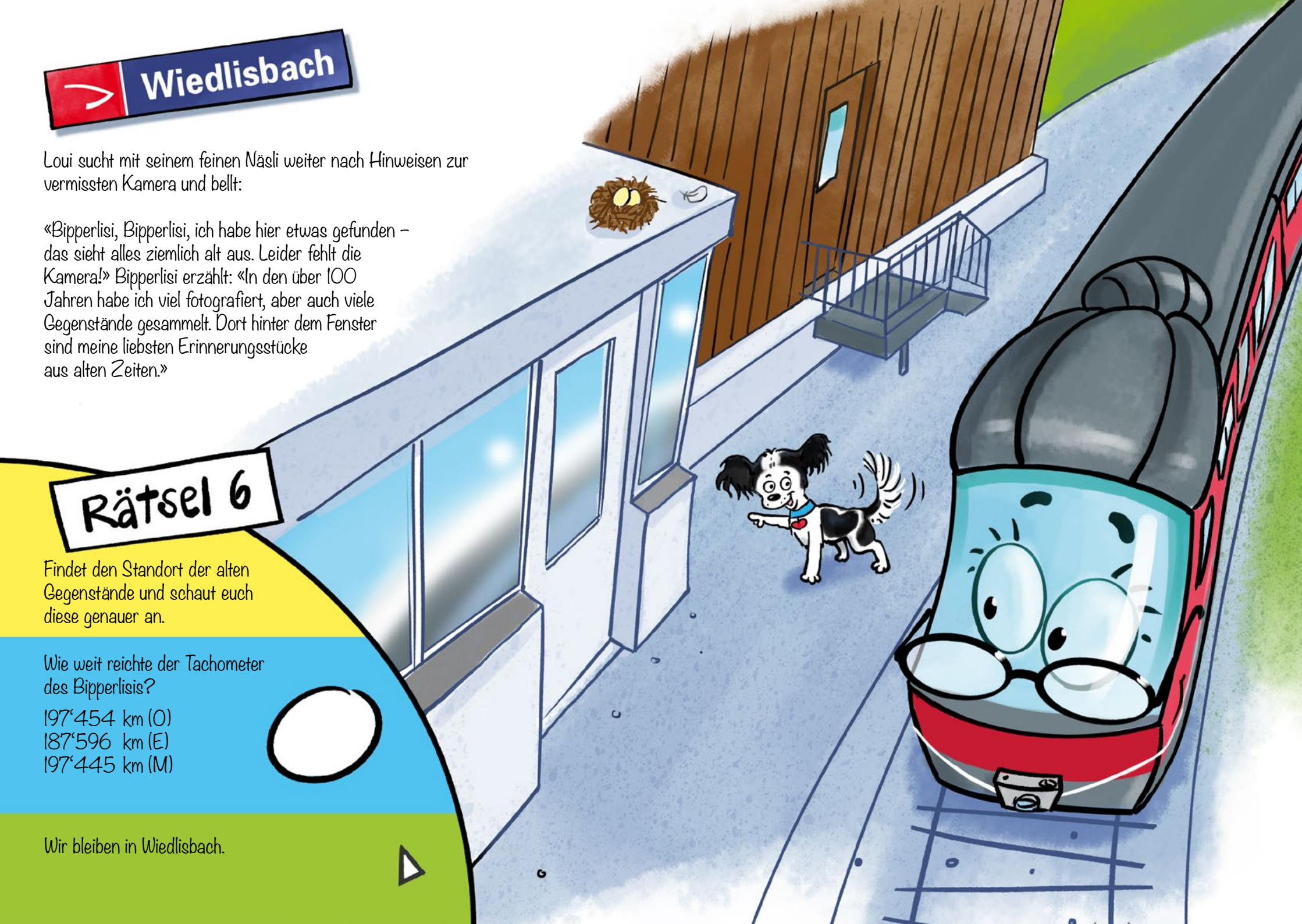
Wie weit reichte der Tachometer des Bipperlisis?

197°454 km (O)

187°596 km (E)

197°445 km (M)

Wir bleiben in Wiedlisbach.



Wiedlisbach

Loui schnüffelt mit seiner Spürnase rund um das ganze Bahnhofgebäude.

Plötzlich ruft er ganz aufgeregt: «Das hätten wir ja fast übersehen! Schau, Bippelisi, vielleicht war die Kamera ja die ganze Zeit im Dienstkorrespondenzkasten gelagert.»

Loui steckt eine Pfote in den Schlitz. Steckt die Kamera im Kasten?



Rätsel 7

Schnüffelt wie Loui rund um das Bahnhofgebäude und sucht den Dienstkorrespondenzkasten.

Was ertastet ihr darin?

- Schirm, Ball, Ping-Pong-Schläger (H)
- Velopumpe, Kamera, Ball (S)
- Velopumpe, Flasche, Ping-Pong-Schläger (X)



Wir haben alle Rätsel in Wiedlisbach gelöst und steigen ins nächste Bippelisi Richtung Oensingen-Langenthal ein. Wenn ihr noch Zeit habt, schaut euch das schöne Städtli an. Das nächste Rätsel befindet sich in Niederbipp, dort steigen wir aus.



Niederbipp

Bipperlisi erzählt aufgeregt: «Die Kamera könnte nur noch beim Bahnhof in Niederbipp sein. Lass uns dort nachsehen.»

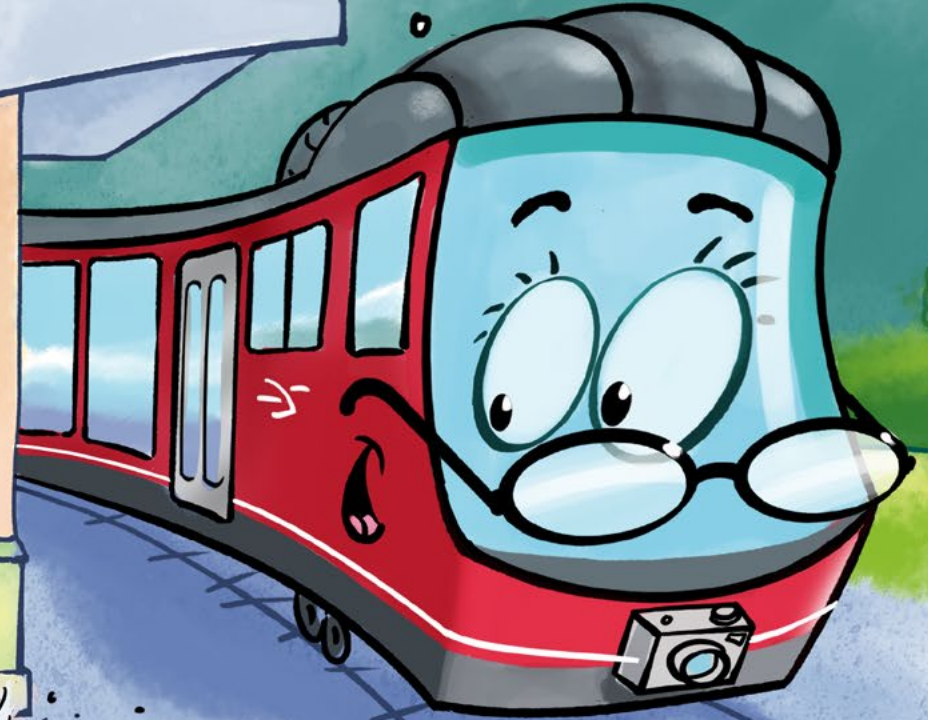
Bipperlisi sagt: «Schau, Loui, dort ist mein altes Telefon. Seit ich ein Smartphone habe, benötige ich es nicht mehr.» Loui schaut sich das alte Telefon genau an und bemerkt: «Oh, es hat jemand eine Nachricht hinterlassen.»



Rätsel 8

Findet das Telefon, öffnet den Kasten am Henkel, hebt den Hörer ab und hört die Nachricht an.

Gibt es Hinweise zur vermissten Kamera? Bitte schliesst den Kasten mit dem Telefon wieder. Blättert erst zur nächsten Seite, wenn ihr die Kamera gefunden habt.

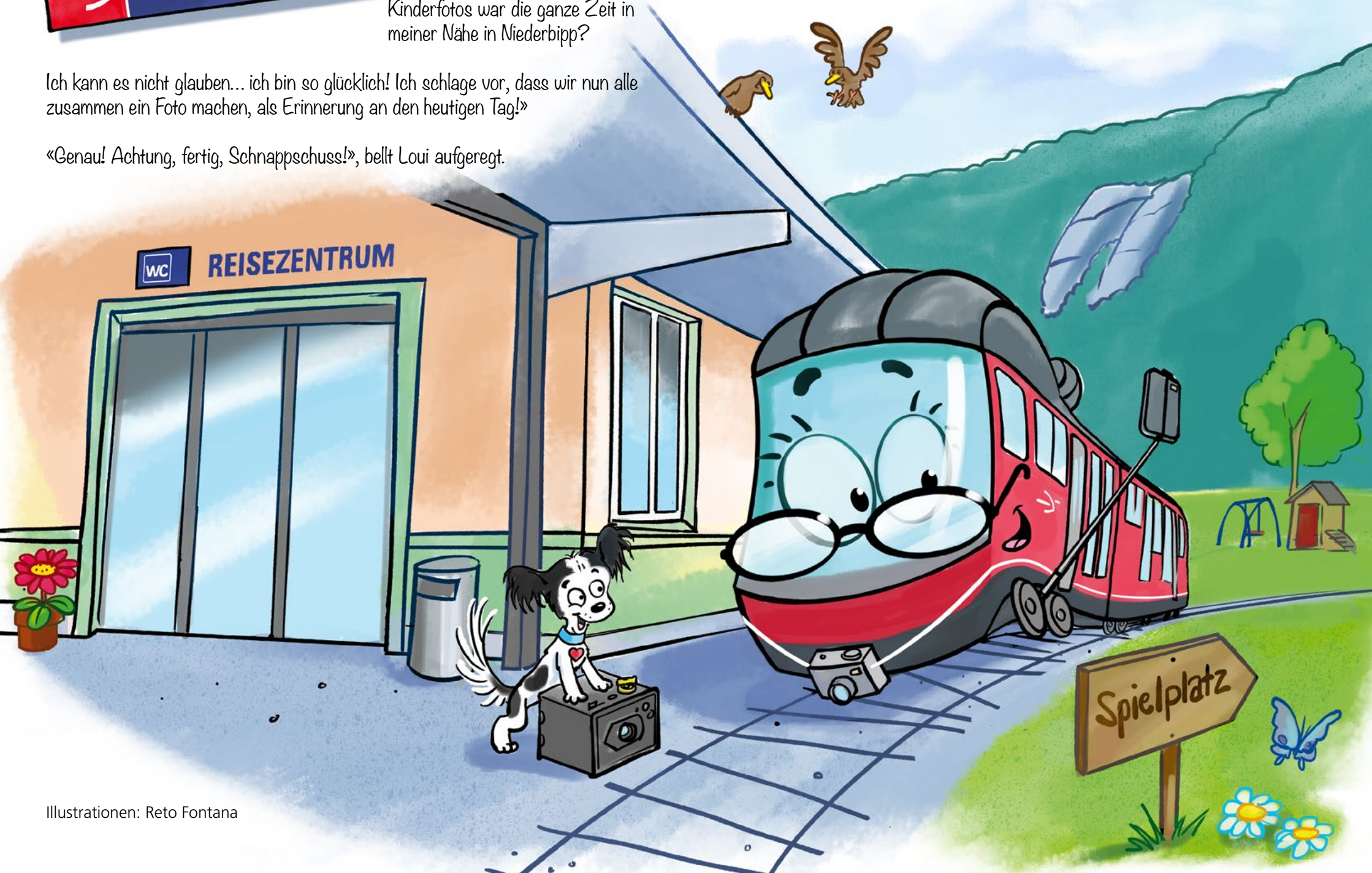


Niederbipp

Bipperlisi weint vor Glück und quietscht: «Meine Kamera mit den Kinderfotos war die ganze Zeit in meiner Nähe in Niederbipp?»

Ich kann es nicht glauben... ich bin so glücklich! Ich schlage vor, dass wir nun alle zusammen ein Foto machen, als Erinnerung an den heutigen Tag!»

«Genau! Achtung, fertig, Schnappschuss!», bellt Loui aufgeregt.



Das Abenteuer ist zu Ende!



Übertrag jetzt alle Lösungsbuchstaben, füllt eure Adresse aus und holt die Belohnung am Schalter im Reisezentrum Niederbipp ab. Anschliessend macht ihr noch das Erinnerungsfoto mit Loui und Bipperlisi. Dazu steht eine Fotobox bereit.

Habt ihr ein Rätsel verpasst? Wendet euch an unser Schalterpersonal – gerne könnt ihr das Rätsel direkt im Reisezentrum nachholen.

Jetzt noch fertig ausfüllen und im Reisezentrum abgeben!



Dein Lösungswort:

Seven empty circles for writing the solution word.

1 2 3 4 5 6 7

Bei Abgabe dieses Talons am Schalter im Reisezentrum Niederbipp und dem richtigen Lösungswort nehmt ihr automatisch an einer Verlosung teil. Die glückliche Gewinnerin oder der glückliche Gewinner darf sich über Reisegutscheine der Aare Seeland mobil im Wert von CHF 150.– für den nächsten Familien-Ausflug freuen.

Teilnahmebedingungen: Die Gewinnerin oder der Gewinner wird schriftlich benachrichtigt. Der Rechtsweg ist ausgeschlossen. Eine Barauszahlung ist nicht möglich. Über den Wettbewerb wird keine Korrespondenz geführt. Die Verlosung findet Ende Dezember unter Ausschluss der Öffentlichkeit statt. Mit der Teilnahme am Wettbewerb wird der Aare Seeland mobil die Erlaubnis erteilt, die Angaben für Marketing-Zwecke zu verwenden.

Deine Adresse:

Name _____
Vorname _____
Strasse _____
PLZ/Ort _____

Talon beim Reisezentrum gegen Vorweisen eures Billetts oder Abonnements ausgefüllt abgeben. Bitte beachtet die Teilnahmebedingungen.

Entdeckt weitere Ausflugsziele im Bipperlisi-Gebiet!



Barfussweg

Der rund 100 Meter lange Barfussweg in Flumenthal ist öffentlich zugänglich und lädt Gross und Klein zum Barfussplausch ein. Der Barfussweg verleiht euch den wörtlichen Nervenkitzel. Ebenfalls vorhanden ist ein kleiner Spielplatz und eine Grillstelle am Ende des Weges.

Anreise: Mit dem Bipperlisi fahrt ihr nach Flumenthal. Von dort aus sind es 10 bis 15 Gehminuten bis zum Barfussweg. Der Weg ist nicht signalisiert, jedoch einfach zu finden. Der Start des Barfusswegs befindet sich am Waldrand des Siggerenwäldli. Hier geht's zum Online-Situationsplan: asmobil.ch/barfussweg.



Walderlebnispfad Roggwil

Auf den 21 Erlebnisstationen kommt ihr von den Zehen bis zu den Ohren auf fantasievolle Weise mit dem Wald in Berührung. Informationstafeln unterwegs beschreiben die Attraktionen wie Wildbienenhotel, Seilbahn, Murmelbahn, Waldxylofon, Märchenwaldfiguren, Holzfiguren, Barfussweg usw. und geben Hinweise zu der Pflanzen- und Tierwelt im Roggwiler Wald.

Anreise: Mit dem Zug fahrt ihr zur Haltestelle Roggwil Schmitten (Halt auf Verlangen). Von der Station aus gelangt ihr auf einem Waldweg in ca. 15 Minuten bis zum Jungfernenplatz, wo der Walderlebnispfad startet. Mehr Informationen zur Anreise und den Übersichtsplan des Pfades findet ihr unter: burgergemeinde-roggwil.ch/erlebnispfad.



Noch mehr Abenteuer? Das Moosrigger-Rätsel wartet auf euch!

Moosrigger-Rätsel

Hat euch das Abenteuer mit Bipperlisi und Loui gefallen? Dann reist mit Loui ins Seeland zum Moosrigger – das Bähnli von Biel/Bienne nach Ins – und erlebt dort ein weiteres Rätselabenteuer auf Schienen. Spiel, Spass und Wissenswertes zum Gemüseanbau sowie zur 100-jährigen Geschichte vom Moosrigger erwarten euch.

Alle Informationen zum Angebot sowie die Rätselbroschüre erhaltet ihr in den Reisezentren der Aare Seeland mobil oder online unter moosrigger-raetsel.ch.



Habt ihr Lust auf noch mehr tolle Erlebnisse?

Im Aare- und Seeland gibt es weitere spannende Ausflugsziele mit Bus, Bahn, Schiff und Standseilbahn zum Entdecken. Alle Ausflugstipps findet ihr online unter asmobil.ch/ausflug. Viel Spass!



Aare Seeland mobil AG

Grubenstrasse 12
4900 Langenthal

+41 58 329 93 00
info@asmobil.ch
asmobil.ch